

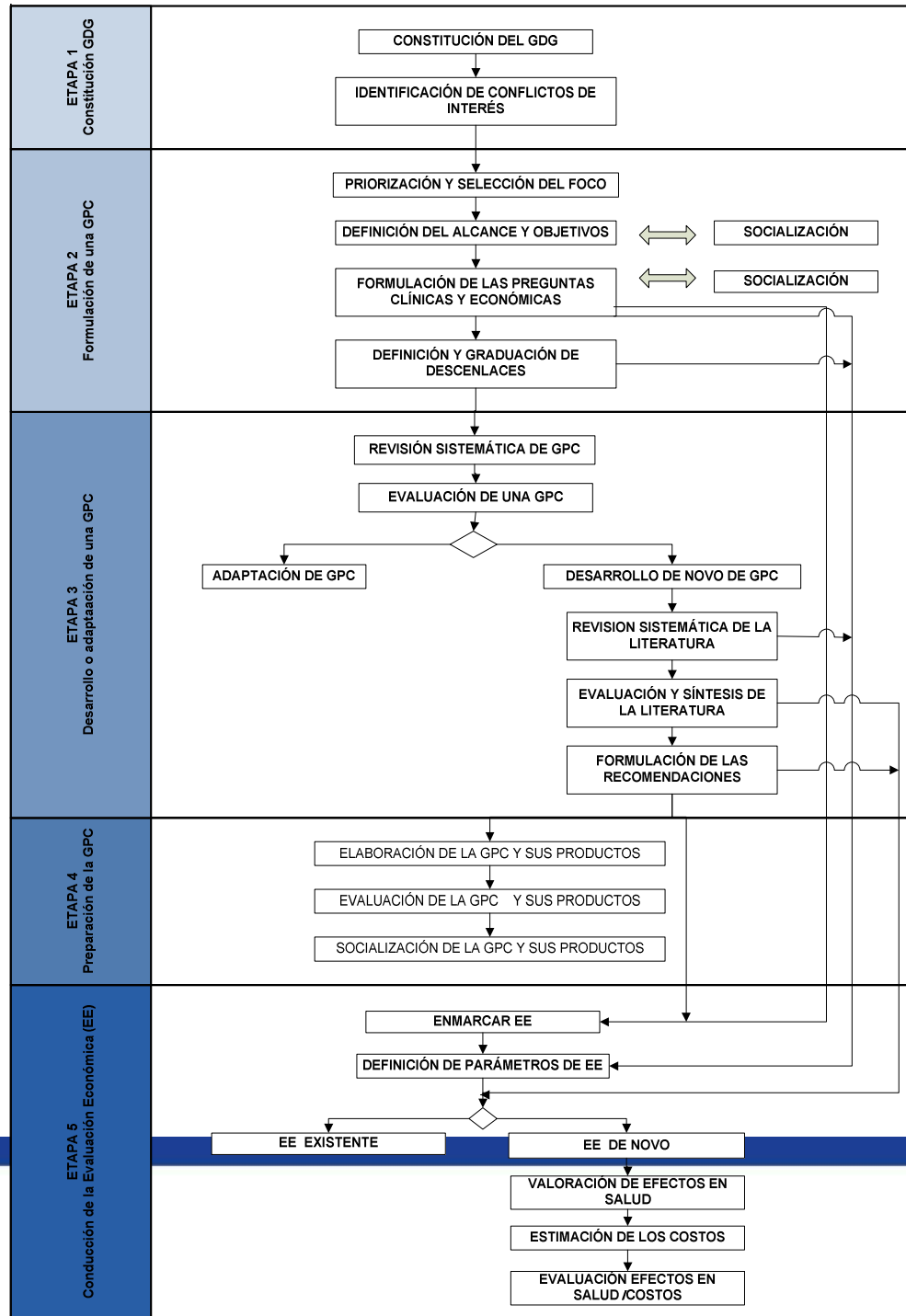
AVANCES DEL PROYECTO

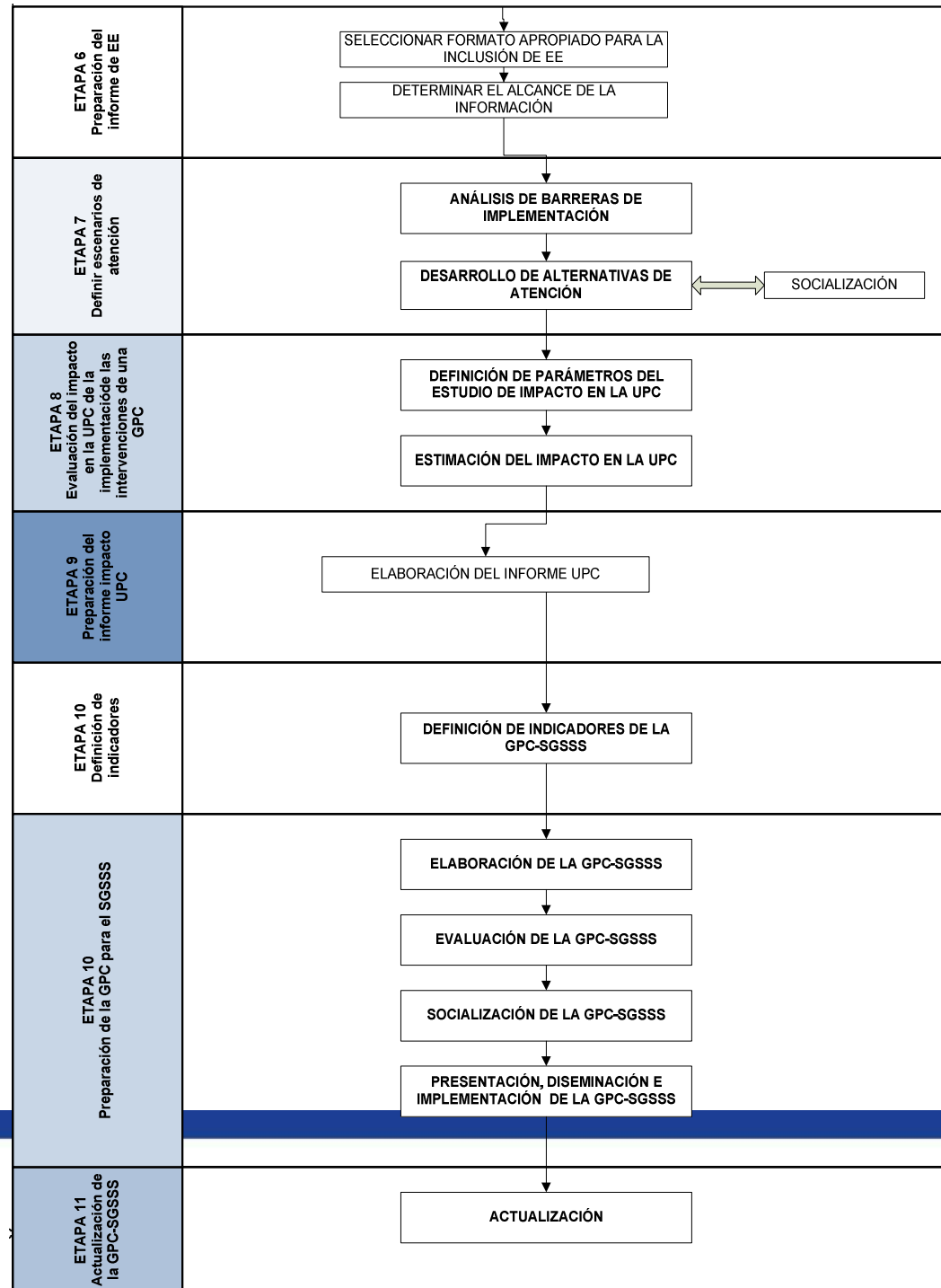
Elaboración de una guía metodológica para el desarrollo de las guías de práctica clínica (GPC) basadas en la evidencia, evaluaciones económicas de guías clínicas y del impacto de la implementación de las GPC en el POS y la UPC del Sistema General de Seguridad Social en Salud Colombiano

2009



Fundación
Santa Fe de Bogotá





PORTAL WEB

www.fsfb.edu.co/gpc

